

# KAISER Connectivity.

Soluzioni per l'espansione professionale della banda larga.



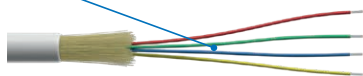


## Prese ottiche per le telecomunicazioni (OTO) per montaggio fuori intonaco

La presa ottica per le telecomunicazioni costituisce il punto terminale della linea in fibra ottica nell'abitazione. Grazie al cavo preassemblato in diverse lunghezze diverse, questa variante rappresenta una soluzione ottimale per il cablaggio strutturato.

- Presa ottica compatta per le telecomunicazioni
- Dimensioni: 86×86×20 mm (lun.×lar.×h)
- Pronta per la giunzione con cavo preterminato disponibile
- Disponibile con 4 fibre
- Cavo in fibra ottica di alta qualità G.657.A2 e BauPVo Cca
- Cavo in fibra ottica di alta qualità G.657.A2 e BauPVo Dca
- Inserimento del cavo a spinta o per soffiatura
- Pratica cassetta srossoolabile con ausilio di installazione ottimale

**Fibre**  
Disponibile  
con 4 fibre



**Fibra ottica di alta qualità**  
Fibra G.657.A2 e BauPVo Cca  
secondo EN50575



**Assistente di inserimento**  
Preinstallato,  
utilizzabile p. es.  
con Kati Blitz

**Facile montaggio fuori intonaco**  
a parete o in un distributore multimediale

**IP 20**

**Inserimento del cavo**  
per montaggio a parete, inserimento laterale (punti di rottura predeterminati su tutti i lati)

**Comodità di posa del cavo**  
Diametro ridotto di ca. 3 mm, quindi inseribile per trazione o soffiatura (da microsoubi da 7 mm)

## Rollerbox FTTH kit OTO AP

· 2x LC/APC-DX, 2.3 mm, giallo, Dca,  
4 fibre, predisposto per giunzione



Art.-No.	E-No.	Numero di fibre	Lunghezza del cavo *	Classificazione antincendio
8655.2.3.070GE	<b>866 700 753</b>	4	7 m	Dca
8655.2.3.150GE	<b>866 700 843</b>	4	15 m	Dca
8655.2.3.300GE	<b>866 700 013</b>	4	30 m	Dca
8655.2.3.450GE	<b>866 700 903</b>	4	45 m	Dca
8655.2.3.600GE	<b>866 700 113</b>	4	60 m	Dca
8655.2.3.750GE	<b>866 700 963</b>	4	75 m	Dca
8655.2.3.900GE	<b>866 700 213</b>	4	90 m	Dca
8655.2.3.1200GE	<b>866 700 823</b>	4	120 m	Dca

\* Altre lunghezze disponibili su richiesta

## Rollerbox FTTH kit OTO AP

· 2x LC/APC-DX, 2.3 mm, bianco, Cca,  
4 fibre, predisposto per giunzione



Art.-No.	E-No.	Numero di fibre	Lunghezza del cavo *	Classificazione antincendio
8655.2.3.150WSC	<b>866 700 853</b>	4	15 m	Cca
8655.2.3.300WSC	<b>866 700 003</b>	4	30 m	Cca
8655.2.3.450WSC	<b>866 700 913</b>	4	45 m	Cca
8655.2.3.600WSC	<b>866 700 103</b>	4	60 m	Cca
8655.2.3.750WSC	<b>866 700 973</b>	4	75 m	Cca
8655.2.3.900WSC	<b>866 700 203</b>	4	90 m	Cca
8655.2.3.1200WSC	<b>866 700 833</b>	4	120 m	Cca

\* Altre lunghezze disponibili su richiesta

## OTO-AP FTTH

· montaggio fuori intonaco



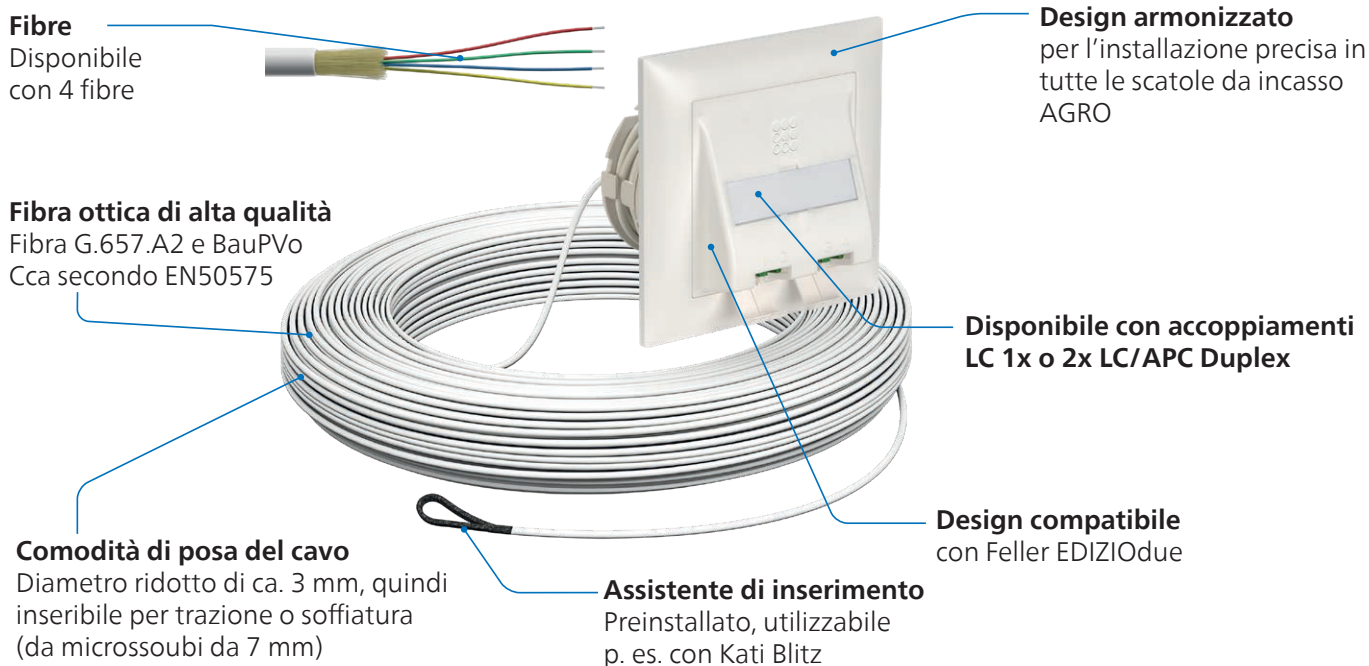
Art.-No.	E-No.	Classe di prossoezione	Specifiche
811-8633	<b>966 700 949</b>	IP 20	non equipaggiata
811-8644	<b>966 700 989</b>	IP 20	giuntura ready
811-8666	<b>966 700 969</b>	IP 20	parzialmente equipaggiato
821-8635	-	IP 20	accessori, piastra di montaggio



## Prese ottiche per le telecomunicazioni (OTO) per montaggio a incasso

La presa ottica per le telecomunicazioni costituisce il punto terminale della linea in fibra ottica nell'abitazione. Grazie al cavo preassemblato in diverse lunghezze diverse, questa variante rappresenta una soluzione ottimale per il cablaggio strutturato.

- Installazione in tutte le scatole da incasso AGRO
- Pronta per la giunzione con cavo preterminato disponibile
- Design compatibile con Feller EDIZIOdue
- Disponibile con 4 fibre
- Cavo in fibra ottica di alta qualità G.657.A2 e BauPVo Cca
- Cavo in fibra ottica di alta qualità G.657.A2 e BauPVo Cca
- Inserimento del cavo a spinta o per soffiatura
- Pratica cassetta srossoolabile con ausilio di installazione ottimale



## Rollerbox FTTH kit OTO UP

· 2x LC/APC-DX, 2.3 mm, giallo, Dca, predisposto per giunzione, 4 fibre



Art.-No.	E-No.	Numero di fibre	Lunghezza del cavo *	Classificazione antincendio
8652.2.3.150GE	<b>866 700 593</b>	4	15 m	Dca
8652.2.3.300GE	<b>866 700 313</b>	4	30 m	Dca
8652.2.3.450GE	<b>866 700 653</b>	4	45 m	Dca
8652.2.3.600GE	<b>866 700 413</b>	4	60 m	Dca
8652.2.3.750GE	<b>866 700 713</b>	4	75 m	Dca
8652.2.3.900GE	<b>866 700 513</b>	4	90 m	Dca
8652.2.3.1200GE	<b>866 700 573</b>	4	120 m	Dca

\* Altre lunghezze disponibili su richiesta

## Rollerbox FTTH kit OTO UP

· 2x LC/APC-DX, 2.3 mm, bianco, Cca, predisposto per giunzione, 4 fibre



Art.-No.	E-No.	Numero di fibre	Lunghezza del cavo *	Classificazione antincendio
8652.2.3.150WSC	<b>866 700 603</b>	4	15 m	Cca
8652.2.3.300WSC	<b>866 700 303</b>	4	30 m	Cca
8652.2.3.450WSC	<b>866 700 663</b>	4	45 m	Cca
8652.2.3.600WSC	<b>866 700 403</b>	4	60 m	Cca
8652.2.3.750WSC	<b>866 700 723</b>	4	75 m	Cca
8652.2.3.900WSC	<b>866 700 503</b>	4	90 m	Cca
8652.2.3.1200WSC	<b>866 700 583</b>	4	110 m	Cca

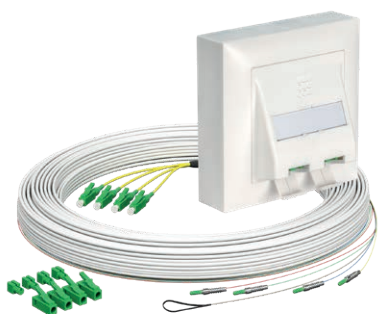
\* Altre lunghezze disponibili su richiesta

## OTO-UP FTTH

· Montaggio a incasso



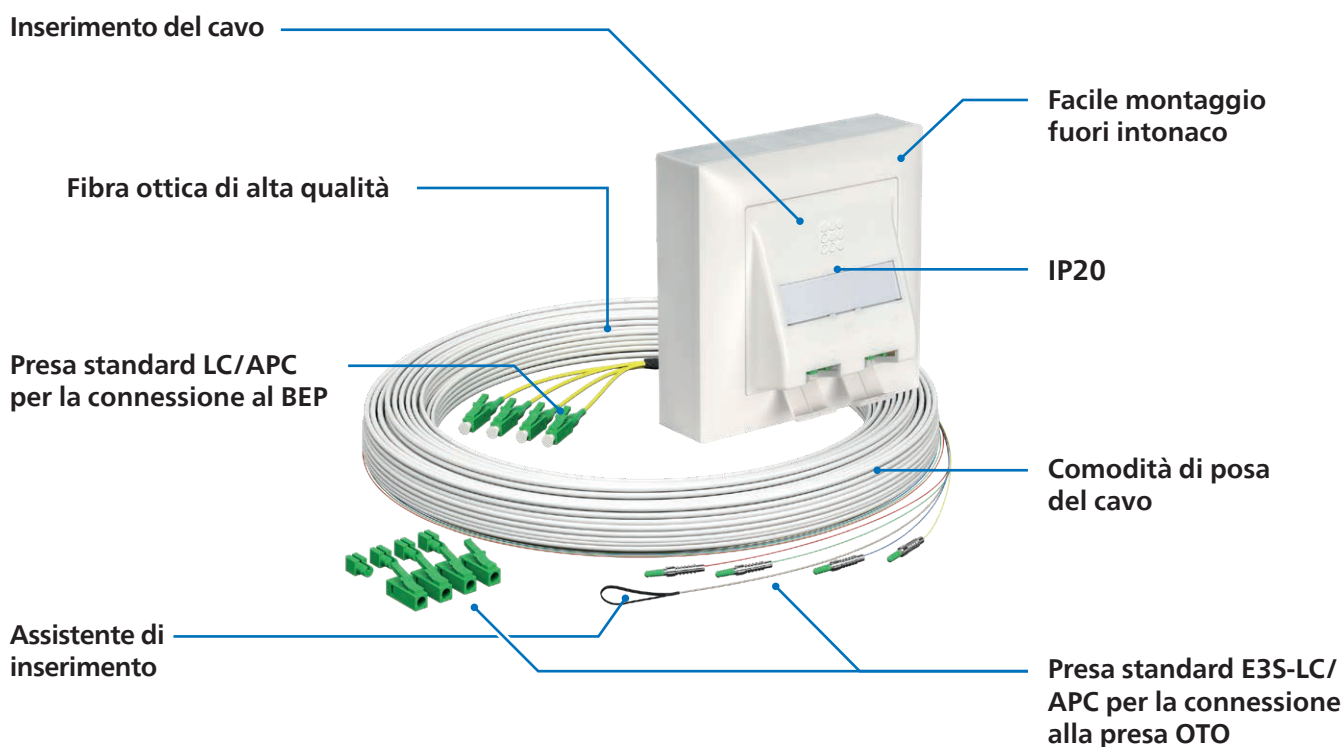
Art.-No.	E-No.	Classe di protezione	Specifiche
811-8631	<b>966 700 939</b>	IP 20	non equipaggiata
811-8642	<b>966 700 959</b>	IP 20	giuntura ready
811-8664	<b>966 700 979</b>	IP 20	parzialmente equipaggiato



## Prese ottiche per le telecomunicazioni (OTO) E3S Connect®, fuori intonaco, con cavo in fibra ottica E3S per la connessione al punto di entrata dell'edificio (BEP)

La presa ottica per le telecomunicazioni costituisce il punto di terminazione del cavo in fibra ottica nell'abitazione. L'innovativo sistema senza giunzioni E3S Connect® consente l'espansione semplice e rapida degli schemi FTTH. I cavi preassemblati con spina E3S Connect® - LC/APC possono inoltre essere inseriti mediante soffiatura, trazione e scorrimento. Un pratico imballaggio a rullo con cavi di lunghezze diverse assicura una pianificazione precisa e la facilità di installazione. Ingresso del cavo dal distributore all'appartamento.

- Connessione utente in fibra ottica compatta
- Dimensioni: 86 × 86 × 20 mm (LxHxP)
- Colore analogo al bianco segnale RAL 9003
- Con cavo in fibra ottica preassemblato - altre lunghezze disponibili su richiesta
- Disponibile con 4 fibre
- Cavo in fibra ottica di alta qualità G.657.A2 e BauPVo B2ca
- Cavo inseribile per scorrimento, trazione e soffiatura
- Cavo preassemblato fornito nel pratico imballaggio a rullo
- Presa OTO inclusa



## Rollerbox FTTH kit OTO AP E3S Connect®

- 2x LC/APC-DX, 2.3 mm, bianco, B2ca, E3S Connect®, 4xF, BEP cavo in fibra ottica E3S Connect® preassemblato, innestabile nel BEP



Art.-No.	E-No.	Numero di fibre	Lunghezza del cavo *	Classificazione antincendio
4175007	<b>866 700 073</b>	4	10 m	B2ca
4175008	<b>866 700 083</b>	4	15 m	B2ca
4175009	<b>866 700 093</b>	4	20 m	B2ca
4175010	<b>866 700 123</b>	4	25 m	B2ca
4175011	<b>866 700 133</b>	4	30 m	B2ca

## Rollerbox FTTH kit OTO UP E3S Connect®

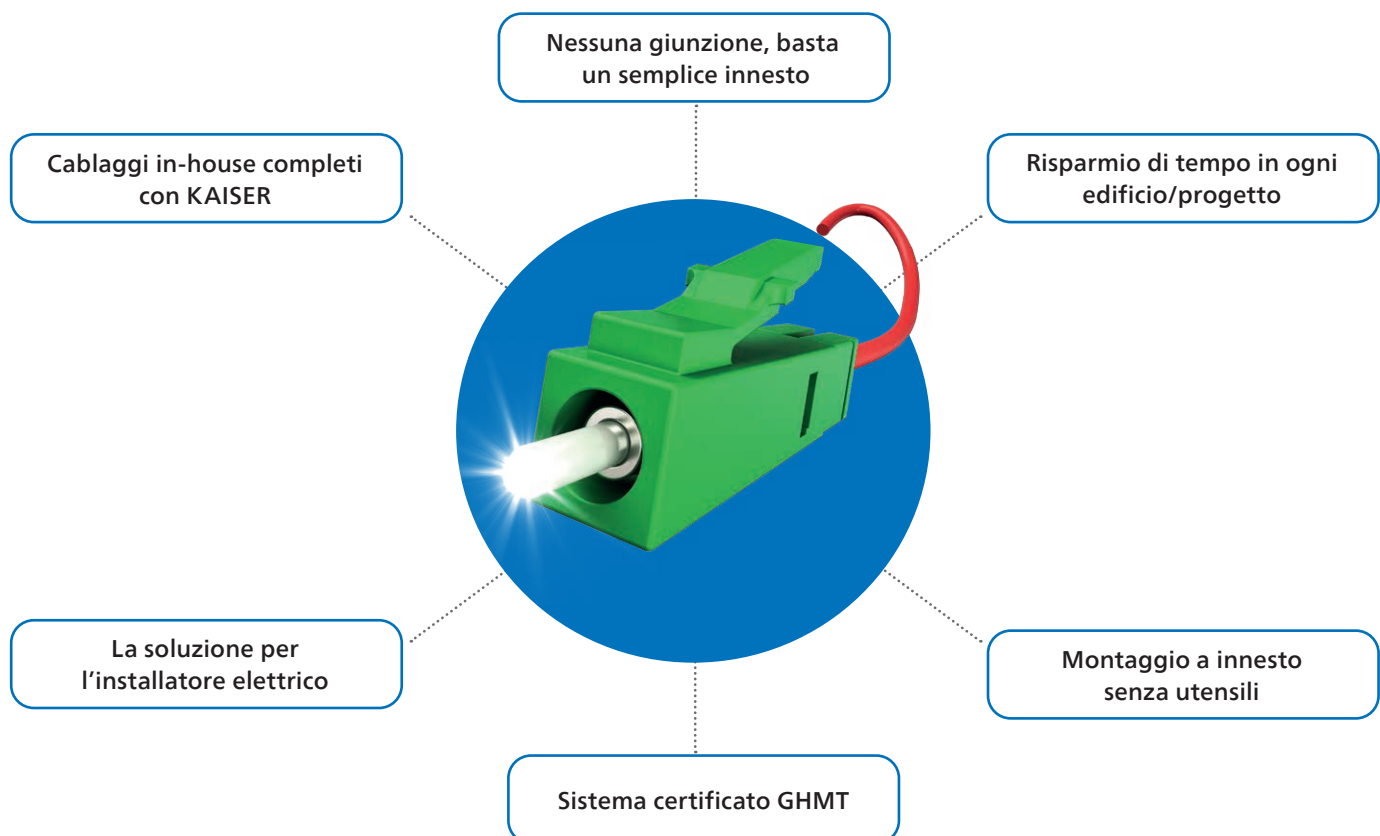
- 2x LC/APC-DX, 2.3 mm, bianco, B2ca, E3S Connect®, 4xF, BEP cavo in fibra ottica E3S Connect® preassemblato, innestabile nel BEP



Art.-No.	E-No.	Numero di fibre	Lunghezza del cavo *	Classificazione antincendio
4176007	<b>866 700 193</b>	4	10 m	B2ca
4176008	<b>866 700 223</b>	4	15 m	B2ca
4176009	<b>866 700 233</b>	4	20 m	B2ca
4176010	<b>866 700 243</b>	4	25 m	B2ca
4176011	<b>866 700 253</b>	4	30 m	B2ca

\* Altre lunghezze disponibili su richiesta

## I vantaggi di E3S Connect®

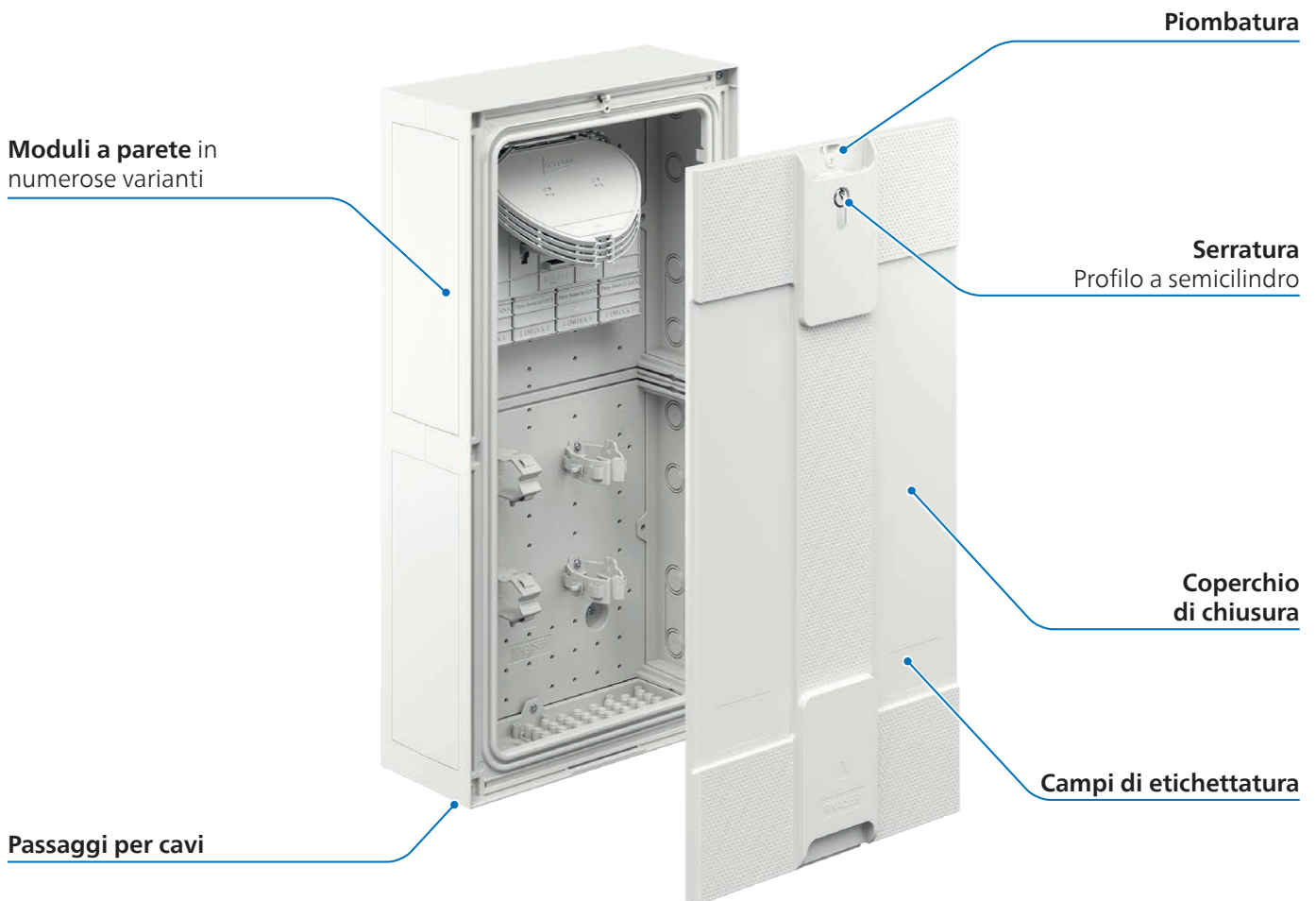




## Scatola di distribuzione per edifici (BEP) FlexBox

Il distributore di fibre ottiche per edifici si presta come punto di distribuzione per case con più unità abitative. Grazie alla struttura flessibile, non conosce praticamente alcun limite. Gli alloggiamenti possono essere allineati su tutti i lati, offrendo un'infinità di possibilità di collegamento delle unità abitative. Unico limite è lo spazio destinato a ospitarli. La concezione modulare permette di utilizzare diversi moduli a parete, rendendolo la soluzione ideale per la maggior parte delle applicazioni.

- Adatto come distributore per edifici o ai piani
- Utilizzabile come distributore con giunzioni o giunzione-patch
- Ampliamento flessibile grazie ai moduli a parete
- Moduli a parete utilizzabili anche all'interno dell'alloggiamento
- Adatto come riposto per lunghezze in esubero
- Il supporto portacavi può essere usato come supporto per splitter
- Separazione di livelli di rete 3 e 4 in un'unica scatola



## Scatola di distribuzione per edifici (BEP) FlexBox



Livello di rete	3 / 4
Tipo di installazione	Fuori intonaco
Classe di protezione	IP54 / IK 08
Resistenza agli urti	IK 10
<b>Numero di fibre</b>	<b>fino a 576</b>
Numero di cassette di giunzione	fino a 48
<b>Numero di accoppiamenti</b>	<b>fino a 48 LC-DX, SC-SX</b>
Esecuzione degli accoppiamenti	LC/APC DX
Esente da alogeni	Si
Lunghezza dell'anello (cassetta di giunzione)	300 mm
Raggio di piegatura (cassetta di giunzione)	30 mm
Supporto della protezione di giunzione	CSS Crimp / mini tubo termoretraibile
Numero di ingressi cavo/tubo	a pressione 8 x M20 oder M25
Numero di uscite cavo/tubo	a pressione 8 x M20 oder M25
Temperatura di stoccaggio	-10 °C / +60 °C
Temperatura di installazione	-10 °C / +60 °C
Temperatura di utilizzo	-20 °C / +60 °C
Lunghezza x Larghezza x Altezza	289 x 560 x 136 mm
Colore	Bianco
<b>Art.-Nr.</b>	<b>42400XX</b>

## Moduli a parete e accessori

Art-Nr.	Articolo	Avvitamento	funzione loop	
4240002	Modulo a parete A pressacavi	8 (M20 / M25)	Si	
4240003	Modulo a parete B cavo patch	4 (M20 / M25)	Si	Inserimento di cavi patch
4240004	Modulo a parete C tubetti da 7 mm	4 (M20 / M25)	Si	Inserimento di tubetti 48 x 7 mm con scarico della tensione
4240005	Modulo a parete D tubetti da 10 mm	4 (M20 / M25)	Si	Inserimento di tubetti 16 x 10 mm con scarico della tensione
4240006	Modulo a parete E a «U»	-	-	Elemento di collegamento di due distributori per edifici, Set di 2 pezzi per un'apertura a parete
4240007	Modulo a parete F LC-DX / SC-SX a pressione	-	-	Per l'inserimento di raccordi con apertura SC-SX. Adatto a raccordi LC-DX-, SC-SX-, E2000®-SX
4240010	Supporto portacavi	-	-	Portacavi per il passaggio di linee; può essere innestato singolarmente nella griglia forata da 25 x 50 mm, utilizzabile come supporto per splitter

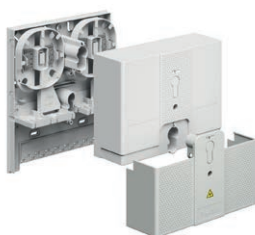


## Scatola di distribuzione per edifici (BEP) Compact

La scatola di distribuzione per edifici (BEP) è l'elemento finale della linea in fibra ottica quale punto di passaggio alla rete dell'edificio. Funge da protezione meccanica dei collegamenti a giunzione grazie a una compatta unità di terminazione delle fibre per la loro distribuzione ai raccordi e alle unità abitative. La scatola di distribuzione per edifici (BEP) 8 può anche essere utilizzata come distributore per edifici o piani e si presta come punto di distribuzione a 8 unità abitative per piano. Può essere usata come distributore giunzione-patch con raccordo o distributore giunzione-giunzione. Grazie alla protezione IK08 e al design piacevole si integra alla perfezione in qualsiasi ambiente.

- Distribuzione del cavo di ingresso a diverse unità abitative
- Collegamento a un massimo di 8 unità abitative
- Chiusura mediante viti Torx o profilo a semicilindro
- Campi per l'etichettatura
- Scarico della tensione per tubetti e cavi
- Design compatto
- Separazione dei settori cavo fornitore e cavi utenza mediante coperture separate

### Scatola di distribuzione per edifici (BEP) Compact, Scatola vuota



Tipo di installazione	Fuori intonaco
Classe di protezione	IP54 / IK08
Numero di fibre	fino a 32
Numero di cassette di giunzione	2
Kupplung	fino a 16 LC-DX, 5C-5X1
Esente da alogeni	Si
Lunghezza dell'anello (cassetta di giunzione)	250 mm
Raggio di piegatura (cassetta di giunzione)	30 mm
Supporto della protezione di giunzione	CSS Crimp / mini tubo termoretraibile
Numero di ingressi cavo/tubo	18
Ø dell'ingresso cavo/tubo	2 × 7.0 - 12.0 mm, 16 × 3.0 - 7.0 mm, 4 × 4,0 mm
Numero di uscite cavo/tubo	2
Ø dell'uscita cavo/tubo	max. 12 × 2 mm
Temperatura di stoccaggio	-10 °C / +60 °C
Temperatura di installazione	-10 °C / +60 °C
Temperatura di utilizzo	-20 °C / +60 °C
Lunghezza × Larghezza × Altezza	230 × 200 × 70 mm
Colore	Bianco / Grigio
<b>Art.-No.</b>	<b>4231035</b>



## Scatola di distribuzione per edifici (BEP) Mini

La scatola di distribuzione per edifici (BEP) è un'unità compatta di terminazione delle fibre. Garantisce la protezione meccanica (CSS Crimp) delle giunzioni e la semplicità di installazione. Dispone inoltre di distributore per edifici (BEP) fino a 4x SC/Simplex, LC/Duplex, E2000 uscite di raccordo.

- Design compatto
- Connessioni a innesto semplici e sicure con modulo di innesto
- Risparmio di tempo grazie al montaggio in successione sistematico

### Scatola di distribuzione per edifici (BEP) Mini

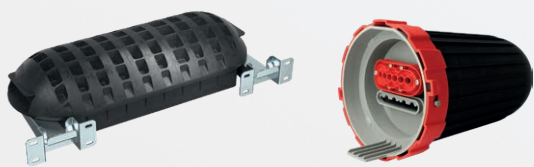
· Fornitura: FD compatta, accoppiamenti LC/APC QD



Tipo di installazione	Fuori intonaco
Classe di protezione	IP 20
Numero di fibre	16
Numero di cassette di giunzione	1
Accoppiamento   numero	1
Esecuzione degli accoppiamenti	LC/APC DX
Omologazione atene KOM	No
Esente da alogeni	Si
Lunghezza dell'anello (cassetta di giunzione)	250 mm
Raggio di piegatura (cassetta di giunzione)	30 mm
Supporto della protezione di giunzione	CSS Crimp / mini tubo termoretraibile
Numero di ingressi cavo/tubo	6
Ø dell'ingresso cavo/tubo	1 x 8,0 mm, 1 x 4,5 mm, 4 x 4,0 mm
Numero di uscite cavo/tubo	2
Ø dell'uscita cavo/tubo	max. 12x 2 mm
Temperatura di stoccaggio	-10 °C / +60 °C
Temperatura di installazione	-10 °C / +60 °C
Temperatura di utilizzo	-20 °C / +60 °C
Lunghezza x Larghezza x Altezza	153x91x61 mm
Colore	Bianco
<b>Art.-No.</b>	<b>AT29211</b>

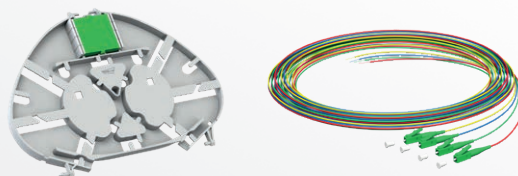
# Sistemi e soluzioni per installazioni elettriche professionali.

Dal 1953 AGRO sviluppa e produce soluzioni di alta qualità per l'installazione elettrica. Fabbrica e commercializza prodotti innovativi, ma anche soluzioni e servizi sulla base delle specifiche dei clienti.



## Manicotto del pozzetto e calotta di raccordo.

Con l'aiuto del supporto a manicotto del pozzetto, l'alloggiamento della scatola di distribuzione a giunzioni (FMP) è adatto all'uso in tutti i pozzetti convenzionali.



## Accessori E3S Connect®.

L'innovativa cassetta patch è stata appositamente sviluppata per la scatola di distribuzione per edifici E3S Connect®. Il set pigtail include cavi di connessione in fibra ottica di alta qualità (pigtail) secondo il codice colore DIN.



## Insonorizzazione.

Le scatole insonorizzate AGRO garantiscono i requisiti costruttivi delle pareti insonorizzate nonostante le aperture di installazione.



## Premistoppa.

Premistoppa Progress® e Syntec®. Il meglio per i cavi.



## Efficienza energetica.

Gli innovativi prodotti AGRO aiutano a realizzare le accresciute esigenze delle direttive modello dei cantoni in ambito energetico.



## Protezione antincendio.

I sistemi di protezione antincendio AGRO e KAISER offrono soluzioni affidabili per installazioni elettriche in soffitti e pareti antincendio.

## Informazioni tecniche e consulenza

Se avete altre domande o avete bisogno di ulteriori informazioni, non esitate a contattare il nostro team di consulenti tecnici, che non vedono l'ora di parlare con voi: **+41 (0)62 889 47 47** · [vendite@agro.ch](mailto:vendite@agro.ch)

### AGRO AG

CH-5502 Hunzenschwil  
Tel. +41(0)62 889 47 47 · Fax +41(0)62 889 47 50  
[www.agro.ch](http://www.agro.ch) · [info@agro.ch](mailto:info@agro.ch)

Member of **KAISER GROUP**

 **AGRO**  
... your quality-connection