

KAISER Connectivity.

Solutions pour le développement professionnel de la large bande.





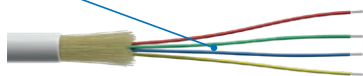
Prise de télécommunication optique (OTO) pour montage apparent

La prise de télécommunication optique constitue le point d'arrivée de la ligne de fibre optique dans l'habitation. Grâce au câble préassemblé en différentes longueurs de câble différentes, cette variante est la solution idéale pour réaliser un câblage structuré.

- Prise de télécommunication optique compacte
- Dimensions : 86×86×20 mm (L×P×H)
- Option : prêt à épisser avec câble préassemblé
- Disponible avec 4 fibres
- Câble en fibre optique de haute qualité G.657.A2 et BauPVo Cca
- Câble de fibres optiques de haute qualité G.657.A2 et BauPVo Dca
- Câbles à introduire ou à souffler
- Carton à dérouler pratique accompagné d'une aide à l'installation

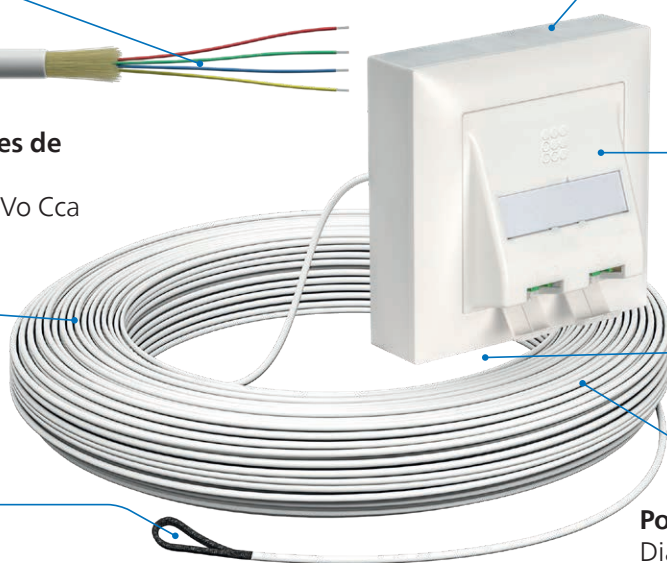
Fibres

Disponible avec 4 fibres



Câble de fibres optiques de haute qualité

Fibres G.657.A2 et BauPVo Cca selon EN50575



Aide à l'introduction

Aide à l'introduction prémontée pour Kati-Blitz, par ex.

Montage apparent simple

au mur ou dans un distributeur multimédias

IP 20

Introduction de câble

Montage mural, introduction latérale (points de rupture de tous les côtés prédéfinis)

Pose de câble aisée

Diamètre de câble faible de 3 mm env., ce qui permet l'introduction ou le soufflage

Kit boîtier enrouleur FTTH OTO AP

- 2x LC/APC-DX, 2.3 mm, jaune, Dca,
4 fibres, préassemblée prêt à épisser



Art.-No.	E-No.	Nombre de fibres	Longueur de câble *	Classe de protection incendie
8655.2.3.070GE	866 700 753	4	7 m	Dca
8655.2.3.150GE	866 700 843	4	15 m	Dca
8655.2.3.300GE	866 700 013	4	30 m	Dca
8655.2.3.450GE	866 700 903	4	45 m	Dca
8655.2.3.600GE	866 700 113	4	60 m	Dca
8655.2.3.750GE	866 700 963	4	75 m	Dca
8655.2.3.900GE	866 700 213	4	90 m	Dca
8655.2.3.1200GE	866 700 823	4	120 m	Dca

* Autres longueurs disponibles sur demande

Kit boîtier enrouleur FTTH OTO AP

- 2x LC/APC-DX, 2.3 mm, blanc, Cca,
4 fibres, préassemblée prêt à épisser

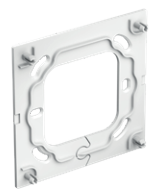


Art.-No.	E-No.	Nombre de fibres	Longueur de câble *	Classe de protection incendie
8655.2.3.150WSC	866 700 853	4	15 m	Cca
8655.2.3.300WSC	866 700 003	4	30 m	Cca
8655.2.3.450WSC	866 700 913	4	45 m	Cca
8655.2.3.600WSC	866 700 103	4	60 m	Cca
8655.2.3.750WSC	866 700 973	4	75 m	Cca
8655.2.3.900WSC	866 700 203	4	90 m	Cca
8655.2.3.1200WSC	866 700 833	4	120 m	Cca

* Autres longueurs disponibles sur demande

FTTH OTO-AP

- Montage encastré incl. accessoires



Art.-No.	E-No.	Indice de protection	Spécification
811-8633	966 700 949	IP 20	non équipés
811-8644	966 700 989	IP 20	prêt pour l'épissure
811-8666	966 700 969	IP 20	partiellement équipés
821-8635	-	IP 20	accessoires, plaque de montage



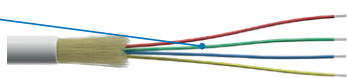
Prise de télécommunication optique (OTO) à encastrer

La prise de télécommunication optique constitue le point d'arrivée de la ligne de fibre optique dans l'habitation. Grâce au câble préassemblé en différentes longueurs de câble différentes, cette variante est la solution idéale pour réaliser un câblage structuré.

- Installation dans toutes les boîtes d'encastrement AGRO
- Option : prêt à épisser avec câble préassemblé
- Compatible avec Feller EDIZIOdue
- Disponible avec 4 fibres
- Câble de fibres optiques de haute qualité G.657.A2 et BauPVo Cca
- Câble de fibres optiques de haute qualité G.657.A2 et BauPVo Dca
- Câbles à introduire ou à souffler
- Carton à dérouler pratique accompagné d'une aide à l'installation

Fibres

Disponible avec 4 fibres



Câble de fibres optiques de haute qualité

Fibres G.657.A2 et BauPVo Cca selon EN50575



Pose de câble aisée

Diamètre de câble faible de 3 mm env., ce qui permet l'introduction ou le soufflage (à partir de microtube 7 mm)

Aide à l'introduction

Aide à l'introduction prémontée pour Kati-Blitz, par ex.

Conception harmonisée

pour l'installation ajustée dans tous les boîtiers d'encastrement AGRO

Disponible avec coupleur LC 1x ou 2x LC/APC Duplex

Compatible avec le design

Compatible avec Feller EDIZIOdue

Kit boîtier enrouleur FTTH OTO UP

- 2x LC/APC-DX, 2.3 mm, jaune, Dca,
4 fibres, préassemblée



Art.-No.	E-No.	Nombre de fibres	Longueur de câble *	Classe de protection incendie
8652.2.3.150GE	866 700 593	4	15 m	Dca
8652.2.3.300GE	866 700 313	4	30 m	Dca
8652.2.3.450GE	866 700 653	4	45 m	Dca
8652.2.3.600GE	866 700 413	4	60 m	Dca
8652.2.3.750GE	866 700 713	4	75 m	Dca
8652.2.3.900GE	866 700 513	4	90 m	Dca
8652.2.3.1200GE	866 700 573	4	120 m	Dca

* Autres longueurs disponibles sur demande

Kit boîtier enrouleur FTTH OTO UP

- 2x LC/APC-DX, 2.3 mm, blanc, Cca,
4 fibres, préassemblée



Art.-No.	E-No.	Nombre de fibres	Longueur de câble *	Classe de protection incendie
8652.2.3.150WSC	866 700 603	4	15 m	Cca
8652.2.3.300WSC	866 700 303	4	30 m	Cca
8652.2.3.450WSC	866 700 663	4	45 m	Cca
8652.2.3.600WSC	866 700 403	4	60 m	Cca
8652.2.3.750WSC	866 700 723	4	75 m	Cca
8652.2.3.900WSC	866 700 503	4	90 m	Cca
8652.2.3.1200WSC	866 700 583	4	110 m	Cca

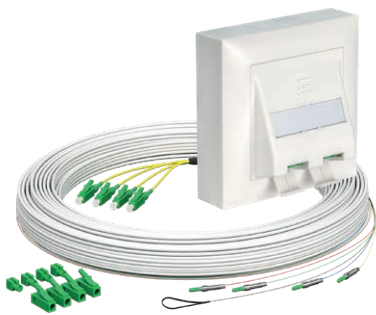
* Autres longueurs disponibles sur demande

FTTH OTO-UP

- Montage encastré



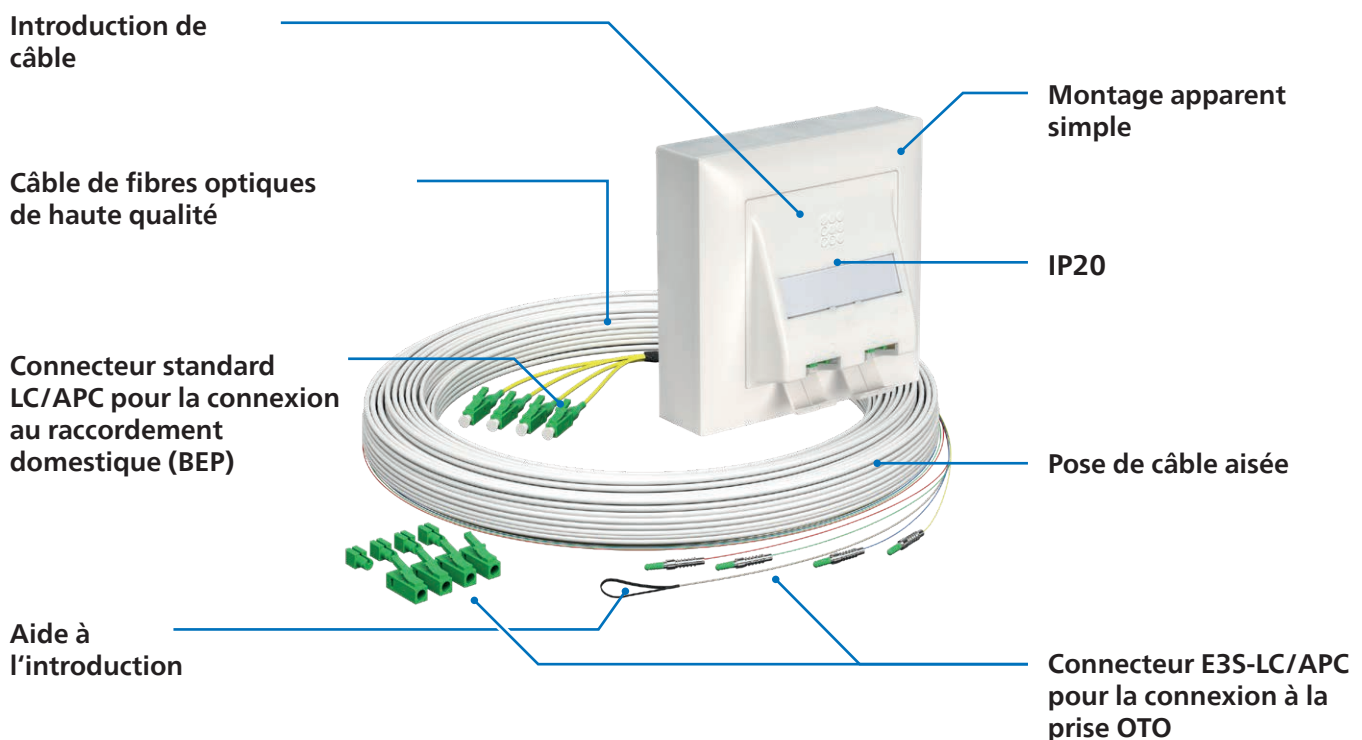
Art.-No.	E-No.	Indice de protection	Spécification
811-8631	966 700 939	IP 20	non équipés
811-8642	966 700 959	IP 20	prêt pour l'épissure
811-8664	966 700 979	IP 20	partiellement équipés



Prise de télécommunication optique (OTO) E3S Connect[®], apparent, avec câble de fibres optiques E3S pour connexion au raccordement domestique (BEP)

La prise de télécommunication optique est le point terminal de la ligne de fibre optique dans le domicile. Le système novateur sans épissure E3S Connect[®] permet l'extension simple et rapide du concept « fibre jusqu'au domicile » (Fiber to the Home ou FTTH). Les câbles préassemblés avec des fiches E3S Connect[®] - LC/APC se prêtent, de plus, à l'introduction par soufflage, tirage et poussage. Un carton dérouleur maniable offrant différentes longueurs de câbles permet une planification précise et une installation aisée. Introduction du câble du distributeur à l'habitation.

- Raccordement d'abonné compact en fibre optique
- Dimensions : 86 x 86 x 20 mm (L x P x H)
- Couleur semblable à RAL9003 blanc sécurité
- Avec câble de fibres optiques E3S préassemblé - autres longueurs livrables sur demande
- Disponible avec 4 fibres
- Câble de fibres optiques de haute qualité G.657.A2 BauPVo B2ca
- Câbles à tirer, à pousser ou à souffler
- Le câble préassemblé est livré dans un carton dérouleur maniable
- Prise OTO jointe



Kit boîtier enrouleur FTTH OTO AP E3S Connect®

- 2x LC/APC-DX, 2.3 mm, blanc, B2ca, E3S Connect®, 4xF, BEP à fiche, fibre optique E3S Connect® préassemblée



Art.-No.	E-No.	Nombre de fibres	Longueur de câble *	Classe de protection incendie
4175007	866 700 073	4	10 m	B2ca
4175008	866 700 083	4	15 m	B2ca
4175009	866 700 093	4	20 m	B2ca
4175010	866 700 123	4	25 m	B2ca
4175011	866 700 133	4	30 m	B2ca

Kit boîtier enrouleur FTTH OTO UP E3S Connect®

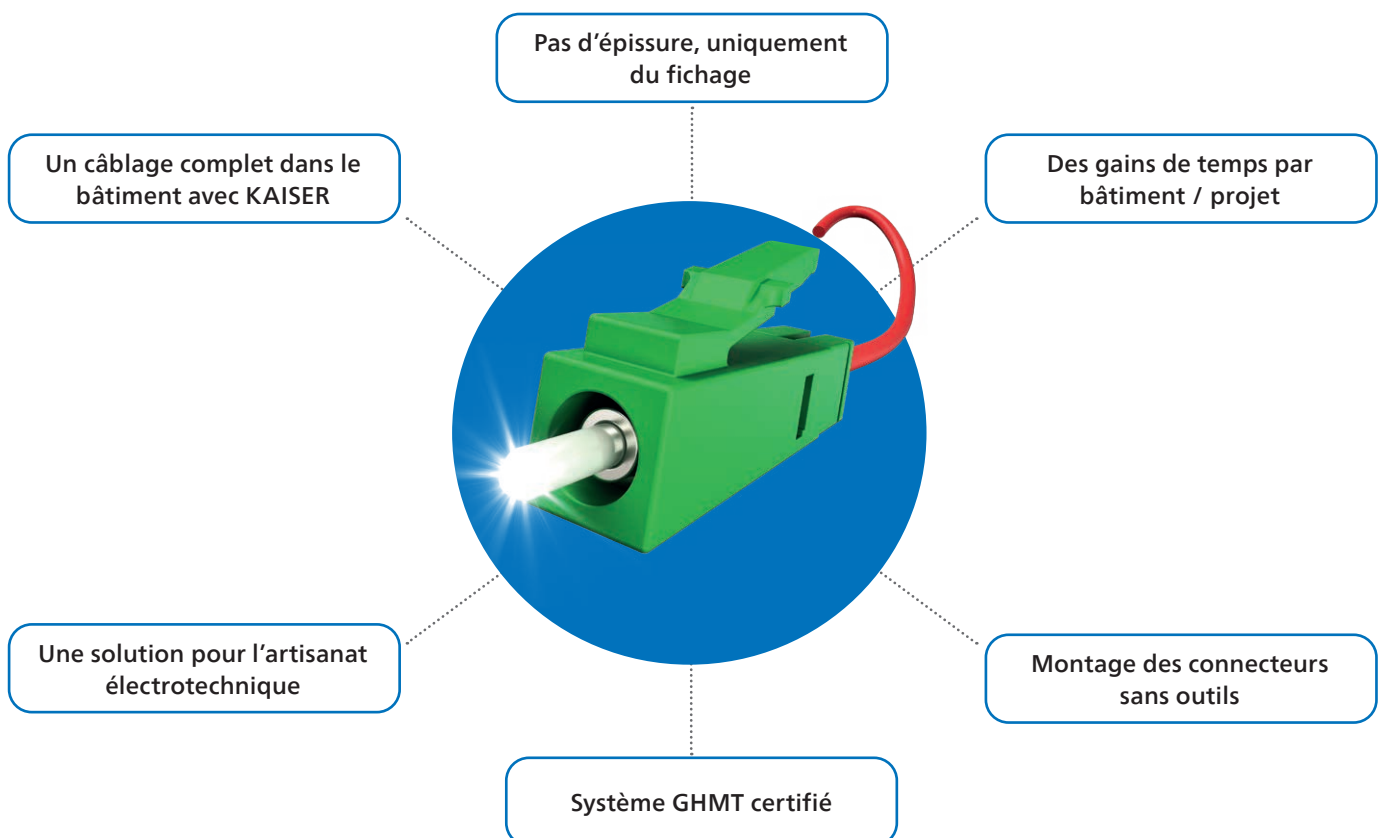
- 2x LC/APC-DX, 2.3 mm, blanc, B2ca, E3S Connect®, 4xF, BEP à fiche, fibre optique E3S Connect® préassemblée



Art.-No.	E-No.	Nombre de fibres	Longueur de câble *	Classe de protection incendie
4176007	866 700 193	4	10 m	B2ca
4176008	866 700 223	4	15 m	B2ca
4176009	866 700 233	4	20 m	B2ca
4176010	866 700 243	4	25 m	B2ca
4176011	866 700 253	4	30 m	B2ca

* Autres longueurs disponibles sur demande

Les avantages d'E3S Connect®

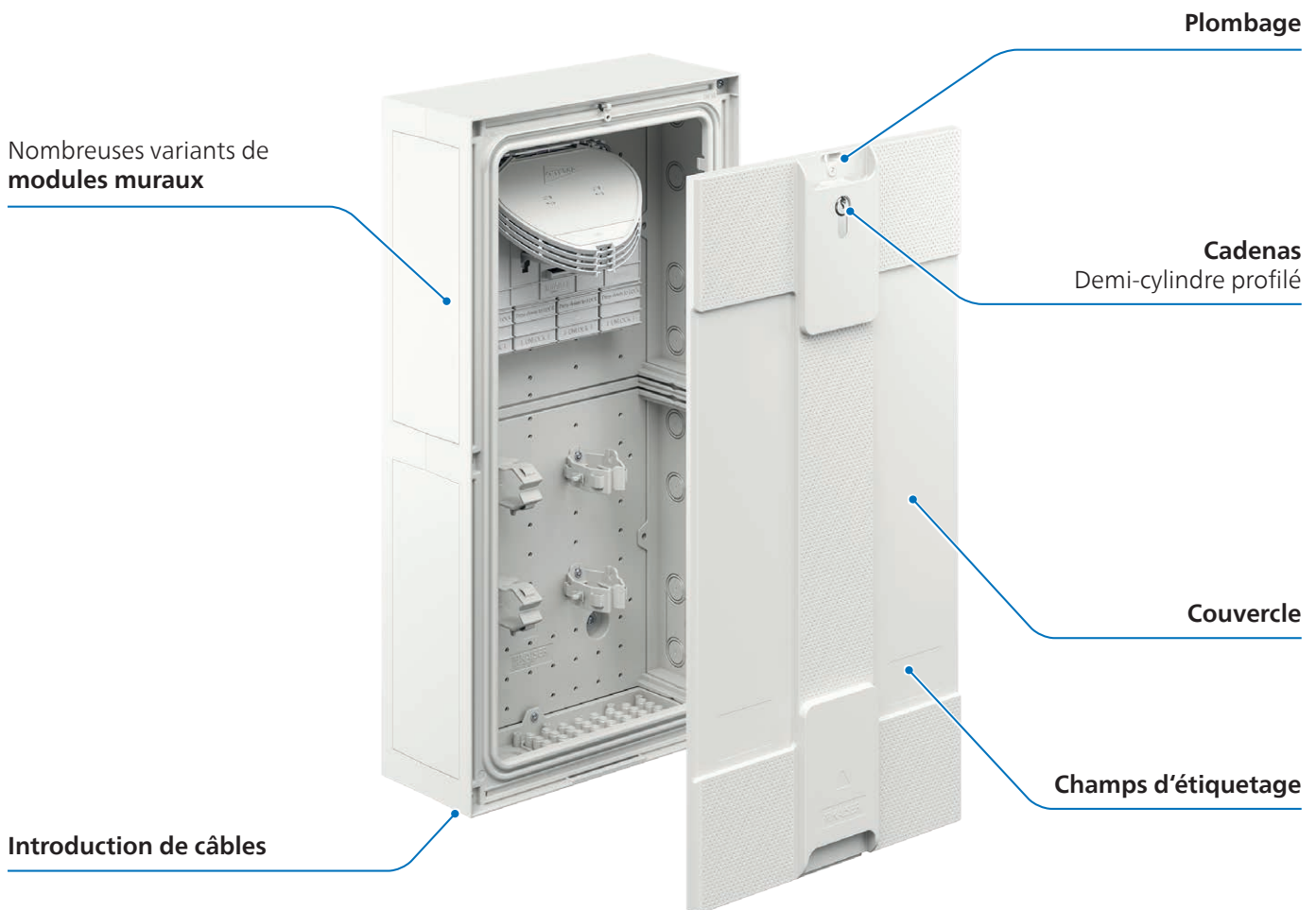




Boîtier de raccordement domestique (BEP) FlexBox

Le boîtier de raccordement domestique de la fibre optique peut servir de point de branchement aux immeubles avec plusieurs unités d'habitation. Sa conception permet une application sans limite. Il est possible de juxtaposer les boîtiers de tous les côtés et ainsi de raccorder un nombre illimité d'unités d'habitation. Seul le local dans lequel le boîtier de raccordement domestique sera installé risquerait de causer une limitation des possibilités. Le boîtier offre ainsi une solution pour résoudre la majorité des problèmes grâce à sa conception modulaire permettant l'utilisation de divers modules muraux.

- Utilisable comme boîtier de raccordement domestique ou d'étage
- Utilisable comme boîtier de raccordement épissure-épissure ou épissure-panneau de brassage
- Extension flexible grâce aux divers modules muraux
- Modules muraux utilisables aussi au centre du boîtier
- Possibilité d'y loger les surlongueurs
- Porte-câbles utilisables aussi comme porte-éclats
- Séparation de NE3 et NE4 à l'intérieur d'un même boîtier



Boîtier de raccordement domestique (BEP) FlexBox



Couche réseau	3 / 4
Type d'installation	Apparent
Indice de protection	IP54 / IK 08
Indice de résistance aux chocs	IK 10
Nombre de fibres	jusqu'à 576
Nombre de cassettes d'épissurage	jusqu'à 48
Nombre de coupleurs	jusqu'à 48 LC-DX, SC-SX
Exécution de coupleur	LC/APC DX
Sans halogène	Oui
Longueur de boucle (cassette d'épissurage)	300 mm
Rayon de flexion (cassette d'épissurage)	30 mm
Support de protecteur d'épissure	Protection d'épissure sertie / Gaine thermorétractable Mini
Nombre d'entrées de câble/gaine	ouverture 8 x M20 oder M25
Nombre de sorties de câble/gaine	ouverture 8 x M20 oder M25
Plage de températures d'entreposage	-10 °C / +60 °C
Installation pour plage de températures	-10 °C / +60 °C
Plage de températures d'utilisation	-20 °C / +60 °C
Longueur x hauteur x profondeur	289 x 560 x 136 mm
Couleur	Blanc
Art.-Nr.	42400XX

Modules muraux et accessoires

Art-Nr.	Article	Raccord	fonction de boucle
4240002	Module mural A presse-étoupe	8 (M20 / M25)	Oui
4240003	Module mural B câble de brassage	4 (M20 / M25)	Oui Pose de câbles de brassage
4240004	Module mural C tube 7 mm	4 (M20 / M25)	Oui Introduction d'un tube 48 x 7 mm avec décharge de traction
4240005	Module mural D tube 10 mm	4 (M20 / M25)	Oui Introduction d'un tube 16 x 10 mm avec décharge de traction
4240006	Module mural E de forme U	-	- Élément de jonction pour connecter deux boîtiers de raccordement domestique, Jeu de deux pièces pour une ouverture murale
4240007	Module mural F LC-DX / ouverture SC-SX	-	- Pour l'installation de coupleurs avec ouverture SC-SX. Utilisable pour des coupleurs LC-DX-, SC-SX-, E2000®-SX
4240010	Porte-câbles	-	- Porte-câbles pour la pose de câbles, s'intègre individuellement dans la trame de perforation 25 x 50 mm, utilisable comme porte-éclats
4240011	Introduction de boucle	-	- Utilisable pour introduire une boucle dans le boîtier de raccordement domestique (BEP), Étanchéification de l'introduction de câble

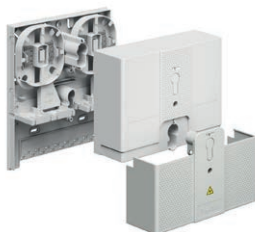


Boîtier de raccordement domestique (BEP) Compact

Le boîtier de raccordement domestique (BEP) Compact est le point terminal de la fibre optique et constitue le point de transition entre la fibre et le réseau domestique. Il sert de protection mécanique à l'épissure, grâce à une unité de terminaison des fibres compacte permettant la répartition des fibres sur les coupleurs et les unités d'habitation. Le boîtier de raccordement domestique (BEP) 8 peut aussi servir de répartiteur d'immeuble ou d'étage. Comme point de distribution, il peut desservir jusqu'à 8 unités d'habitation par étage. Il peut servir de boîtier de raccordement épissure-panneau de brassage avec coupleurs ou de boîtier de raccordement épissure-épissure. Il s'intègre à son environnement grâce à sa protection IK08 et son design agréable.

- Répartition du câble entrant sur plusieurs unités d'habitation
- Raccordement de jusqu'à 8 unités d'habitation
- Fermeture par une vis à six lobes internes (torx) ou un demi-cylindre profilé
- Champs pour étiquetage
- Décharge de traction pour les tubes et les câbles
- Conception compacte
- Séparation des zones de câble fournisseur et de câble client par des caches séparés

Boîtier de raccordement domestique (BEP) Compact, Boîtier vide



Type d'installation	Apparent
Indice de protection	IP54 / IK08
Nombre de fibres	jusqu'à 32
Nombre de cassettes d'épissurage	2
Coupleur	jusqu'à 16 LC-DX, 5C-5X1
Sans halogène	Oui
Longueur de boucle (cassette d'épissurage)	250 mm
Rayon de flexion (cassette d'épissurage)	30 mm
Support de protecteur d'épissure	Protection d'épissure sertie / Gaine thermorétractable Mini
Nombre d'entrées de câble/gaine	18
Entrée de câble/gaine Ø	2 x 7.0 - 12.0 mm, 16 x 3.0 - 7.0 mm, 4 x 4,0 mm
Nombre de sorties de câble/gaine	2
Sortie de câble/de gaine Ø	max. 12x 2 mm
Plage de températures d'entreposage	-10 °C / +60 °C
Installation pour plage de températures	-10 °C / +60 °C
Plage de températures d'utilisation	-20 °C / +60 °C
Longueur x hauteur x profondeur	230x200x70 mm
Couleur	Blanc / Gris
Art.-No.	4231035



Boîtier de raccordement domestique (BEP) Mini

Le boîtier de raccordement domestique (BEP) Mini est une unité de terminaison des fibres compacte. La protection mécanique (épissure sertie) de l'épissure et une installation aisée sont garanties. Le boîtier de raccordement domestique (BEP) dispose de jusqu'à quatre ouvertures de couplage SC/Simplex, LC/Duplex, E2000.

- Conception compacte
- Connexion fichée simple et sûre à l'aide du module connecteur
- Gains de temps grâce à des séquences d'installation systématiques

Boîtier de raccordement domestique Mini

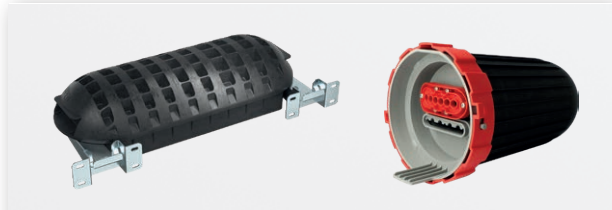
· La livraison comprend : Coupleur compact FD, LC/APC QD



Type d'installation	Apparent
Indice de protection	IP 20
Nombre de fibres	16
Nombre de cassettes d'épissurage	1
Nombre de coupleurs	1
Exécution de coupleur	LC/APC DX
Atene KOM autorisé	Non
Sans halogène	Oui
Longueur de boucle (cassette d'épissurage)	250 mm
Rayon de flexion (cassette d'épissurage)	30 mm
Support de protecteur d'épissure	Protection d'épissure sertie / Gaine thermorétractable Mini
Nombre d'entrées de câble/gaine	6
Entrée de câble/gaine Ø	1 × 8,0 mm, 1 × 4,5 mm, 4 × 4,0 mm
Nombre de sorties de câble/gaine	2
Sortie de câble/de gaine Ø	max. 12× 2 mm
Plage de températures d'entreposage	-10 °C / +60 °C
Installation pour plage de températures	-10 °C / +60 °C
Plage de températures d'utilisation	-20 °C / +60 °C
Longueur x hauteur x profondeur	153×91×61 mm
Couleur	Blanc
Art.-No.	AT29211

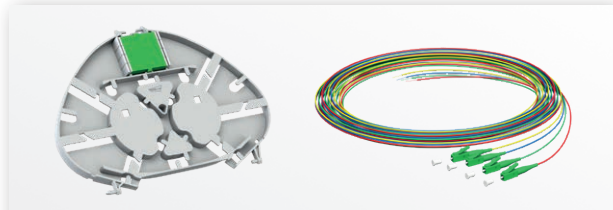
Systemes et solutions pour une installation électrique professionnelle.

AGRO développe et fabrique depuis 1953 des solutions de qualité pour des installations électriques professionnelles. Planificateurs et installateurs utilisent les solutions axées sur la pratique pour leurs travaux quotidiens dans tous les domaines de l'installation.



Boîtier de distribution d'épissures et manchon de capuchon.

Il est commun d'utiliser des chambres en plastique ou en béton pour les dérivations souterraines de systèmes de câbles et de gaines. Le support de boîtier pour paroi de chambre de dérivation rend le boîtier d'épissure (FMP) apte à une utilisation dans toutes les chambres de dérivation de construction usuelle.



Accessoires E3S Connect®.

La cassette réseau novatrice a été développée spécialement pour le boîtier d'étage E3S Connect®. L'ensemble pigtail est composé de câbles de raccordement en fibre optique de haute qualité (pigtails) conforme au code couleurs DIN



Insonorisation.

Les boîtes d'insonorisation innovantes d'AGRO garantissent les exigences en matière d'isolation phonique des bâtiments, même en cas d'ouvertures d'installation.



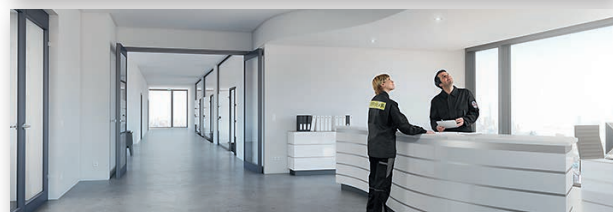
Presse-étoupes.

Presse-étoupes Progress® et Syntec®. Le meilleur choix pour vos câbles.



Efficacité énergétique.

Les produits innovants AGRO vous aident à respecter les nouveaux modèles de prescriptions des cantons toujours plus pointues en matière d'énergie.



Protection incendie.

Les systèmes de protection contre les incendies AGRO et KAISER proposent des solutions fiables pour les installations électriques dans des parois ou plafonds pare-feu.

Informations techniques et conseils

Pour toutes questions ou informations complémentaires, notre équipe de conseillers techniques se tient à votre entière disposition: **+41 (0)62 889 47 47** · **ventes@agro.ch**

AGRO AG

CH-5502 Hunzenschwil
Tél. +41(0)62 889 47 47 · Fax +41(0)62 889 47 50
www.agro.ch · info@agro.ch

Member of KAISER GROUP

 **AGRO**
... your quality-connection