

## Transition mur/plafond 90°.

Pour une tuyauterie vide continue dans les maisons préfabriquées et les constructions modulaires.

Pour le raccordement étanche à l'air des tubes d'installation électrique.



## Montage dans un élément mural ouvert



Création mécanique de l'orifice d'encastrement exact de Ø 38 mm.



Fixation de l'élément de raccordement mural par les nervures d'étanchéité périphériques dans le parement mural.



Emboîtement du coude à 90° sur les conduits de l'installation électrique et...



...encliquetage dans l'élément de raccordement mural déjà monté.

## Montage dans un élément mural fermé



Création mécanique de l'orifice d'encastrement exact de Ø 38 mm.



Le conduit d'installation électrique en saillie est introduit dans le logement du conduit du coude à 90° jusqu'à la butée de profondeur et enclenché.



Le conduit d'installation électrique en saillie est introduit dans le logement du conduit du coude à 90° jusqu'à la butée de profondeur et enclenché.



...et solidement coincée dans le parement mural.

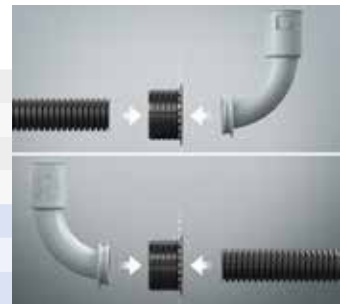
## En un coup d'œil.

INNOVATION

### Transitions mur/plafond 90°

- Conception en 2 parties avec verrouillage stable
- Fermeture d'élément de construction étanche à l'air pour le montage sur la face avant et arrière dans la tôlerie d'éléments muraux ou de modules
- Entrée flexible des câbles dans les deux sens grâce à un coude de 90° sans bordures de choc
- Élément de raccordement mural utilisable des deux côtés pour coude de 90° et conduit d'installation électrique
- Colletette plate pour une fixation solide et au ras du mur dans l'élément mural

**NOUVEAU**



Longueur x Largeur x Profondeur	102 x 47x 73.5 mm	102 x 47 x 76 mm
Tube DIN EN Ø	20 mm	25 mm
Pour trous de fraisage Ø	38 mm	38 mm
Nombre de pièces	2	2
<b>Art.-No.</b>	<b>9261-20</b>	<b>9261-25</b>
E-No.	126 564 074	126 564 084
Emballage du contenu/Envoi	- / 100	- / 100

AGRO AG

CH-5502 Hunzenschwil

Tél. +41(0)62 889 47 47 · Fax +41(0)62 889 47 50

www.agro.ch · info@agro.ch

Member of KAISER GROUP

**AGRO**  
... your quality-connection