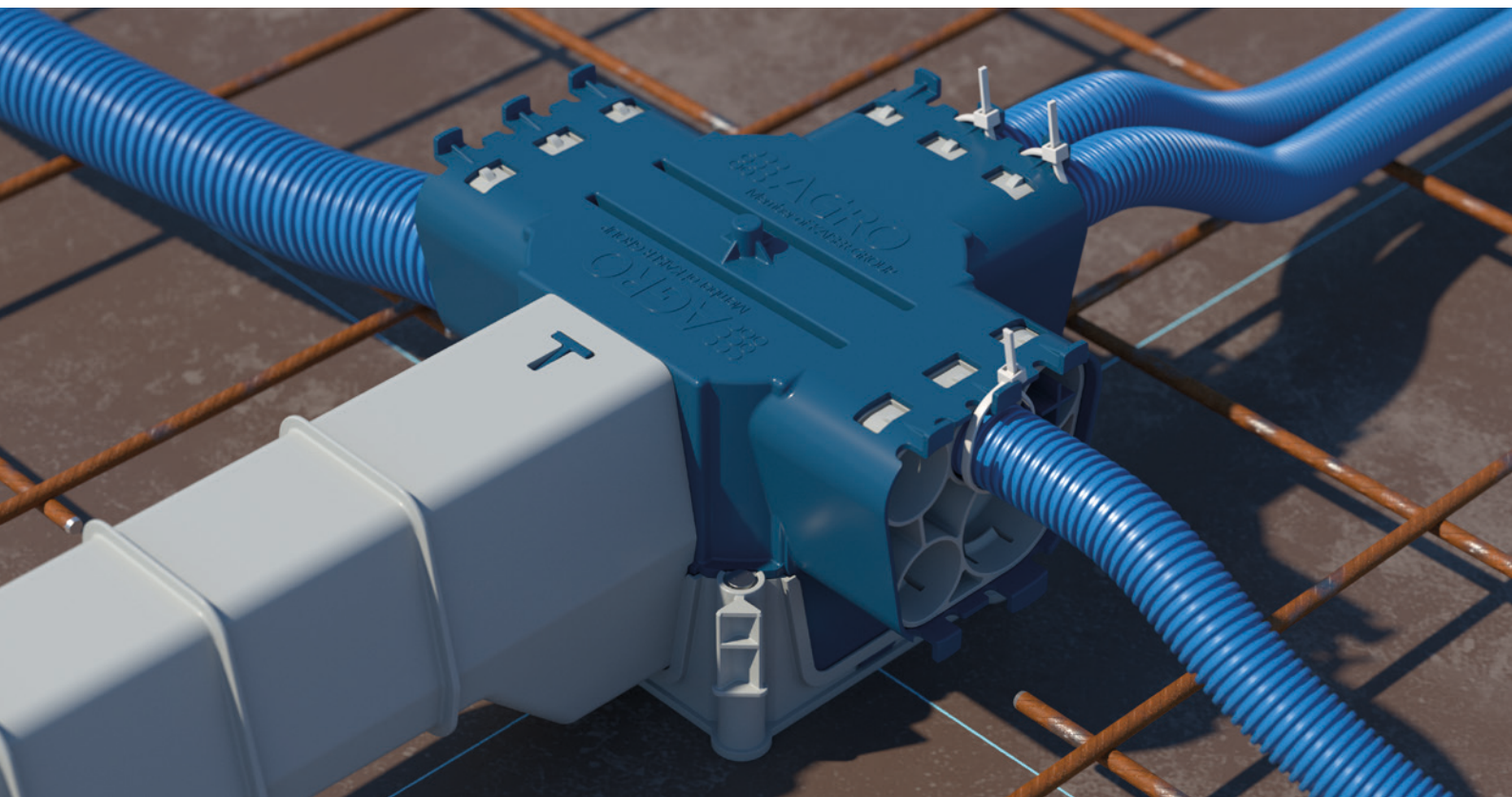
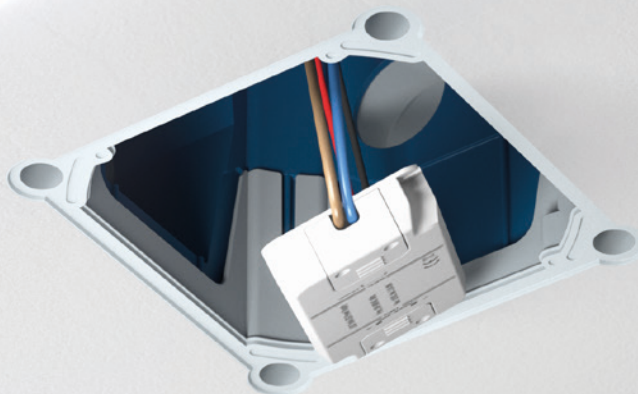


Boîtes de dérivation ENC innovantes avec tunnel intégré pour installation dans le béton.

Espace maximal pour installer des pilotes de rubans à LEDs.





Découvrez notre dernière nouveauté – une boîte de dérivation ENC avec tunnel intégré qui a pour but de faciliter un éclairage efficace au moyen de rubans à LED dans les installations d'habitation. Ce produit possède toutes les caractéristiques éprouvées de la série 9907.20, déjà très appréciée.

Le tunnel spécial peut recevoir des pilotes de rubans à LED mesurant jusqu'à 230 x 50 x 35 mm. La boîte de dérivation ENC avec tunnel est une solution qui convient tout particulièrement à des zones telles que les douches, salles de bain et couloirs, dans lesquelles les éclairages à LED jouent un rôle important. Ces articles ont été conçus spécialement dans le but d'intégrer aisément les rubans à LED dans la planification, ce qui facilite grandement le travail des planificateurs électriques. Cela assure à l'installateur électrique une installation sûre, fiable et souple.

En un coup d'œil.

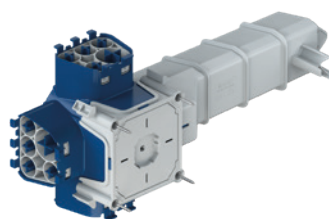
Boîte de dérivation ENC avec tunnel intégré

- Protection des introductions de gaine contre l'ouverture involontaire par des fers à béton oscillants et les foulées
- Boîte de dérivation ENC bicolore facilitant la reconnaissance aisée des introductions de gaine lors des rondes de contrôle
- Ouvertures horizontales et verticales dans la membrane d'étanchéité, assurant la visibilité à travers la membrane de la croix de repérage sur le coffrage
- Construction en deux parties
- Tunnel pour y loger un pilote de rubans à LEDs dans la construction d'habitation

INNOVATION



Animation 3D



Longueur x largeur x profondeur	380 x 115 x 115 mm
M20/M25	12
M32/M40	3
Diamètre du tube	M20 - M40
Art.-No.	9907.30
E-No.	155 011 298
Emballage du contenu/Envoi	- / 5

AGRO AG

CH-5502 Hunzenschwil
Tél. +41(0)62 889 47 47 · Fax +41(0)62 889 47 50
www.agro.ch · info@agro.ch

Member of **KAISER GROUP**

AGRO
... your quality-connection