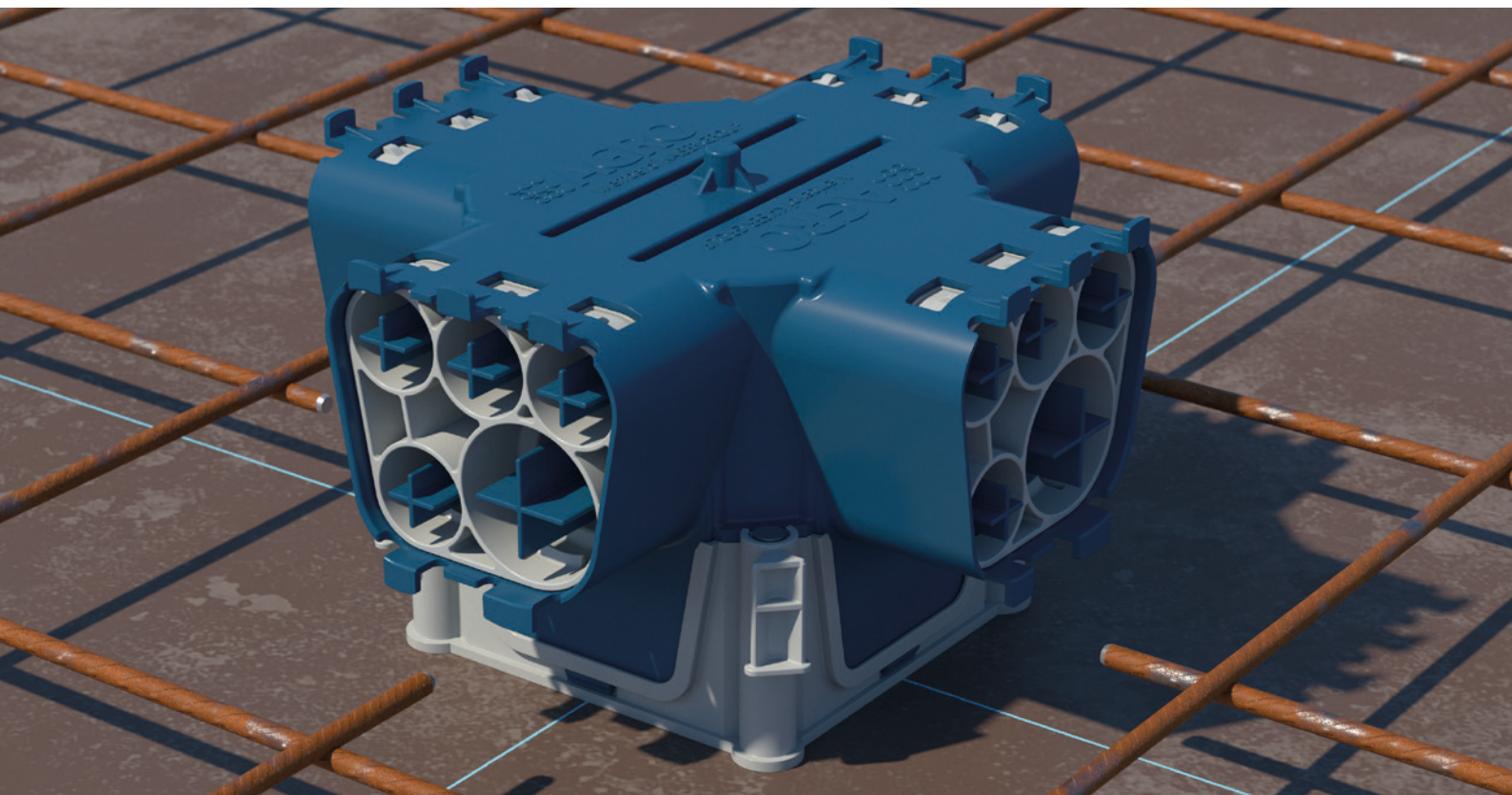
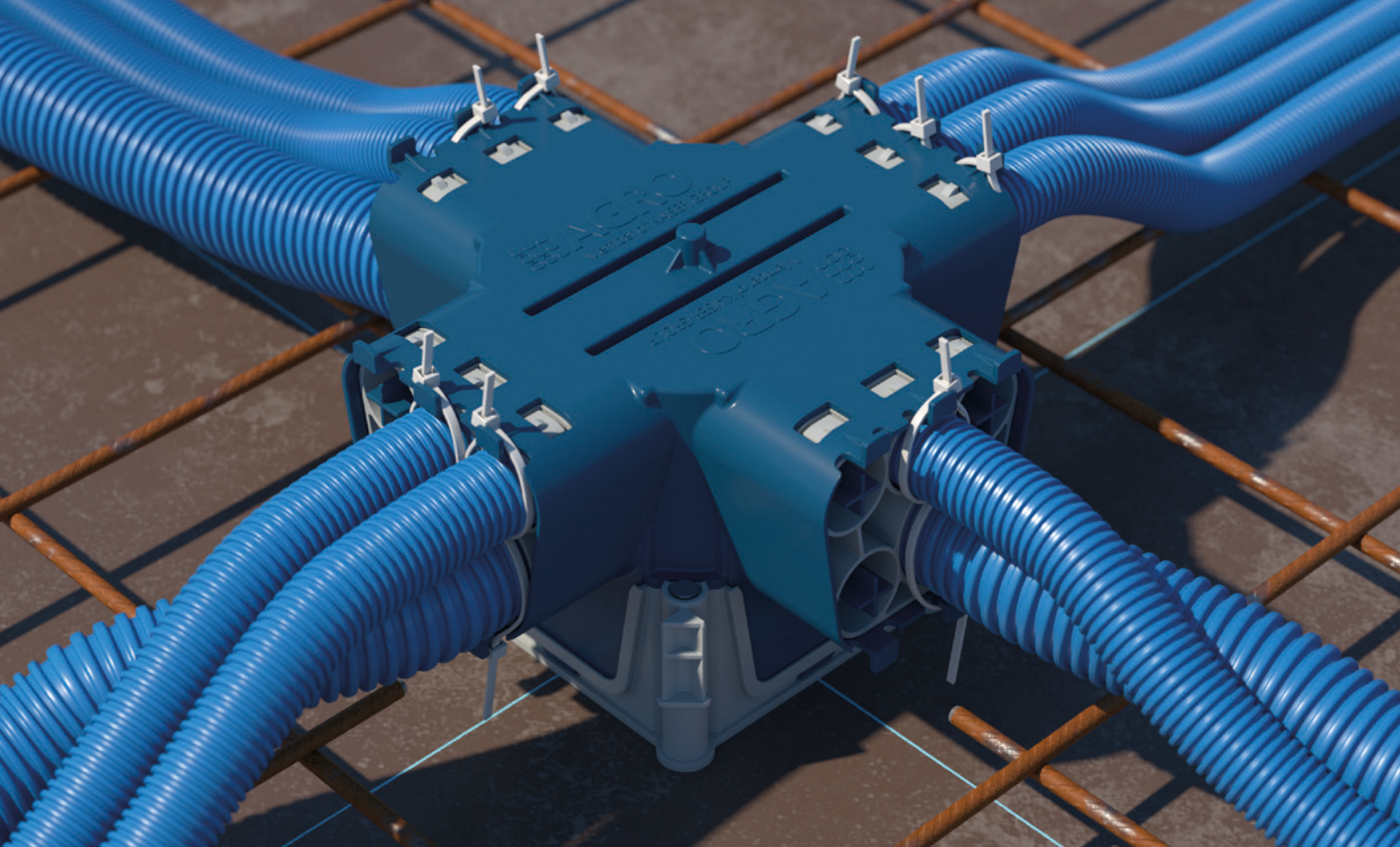


Innovativa scatola di derivazione sotto intonaco per installazioni in calcestruzzo.

Un gran numero di funzioni avanzate.

Efficienza dell'installazione e maggiore sicurezza grazie all'innovativa costruzione in due elementi.





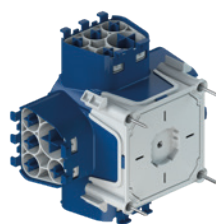
La scatola di derivazione sotto intonaco 9907.20 si caratterizza per un gran numero di funzioni avanzate che ne fanno l'opzione ideale per gli elettroinstallatori.

Al centro di questa innovazione c'è la costruzione in due elementi, che ne consente l'orientamento e l'installazione ottimale. L'elemento frontale può essere facilmente fissato alla cassaforma mediante chiodi e assicura un posizionamento preciso. L'elemento superiore viene innestato su quello frontale. Altre caratteristiche miranti a soddisfare i requisiti delle installazioni moderne sono tra altre le 16 entrate combinate M20/25 e le 4 entrate combinate M32/40 per guaine di installazione KRFG.

In sintesi.

Scatola di derivazione sotto intonaco

- Gli ingressi delle guaine sono protetti contro le aperture involontarie con barre di rinforzo e gradini oscillanti
- Gli ingressi delle guaine aperti sono ben riconoscibili durante le ispezioni grazie all'esecuzione bicolore della scatola
- Aperture orizzontali e verticali nella membrana di tenuta fanno sì che la marcatura sulla cassaforma sia visibile attraverso la membrana stessa
- Costruzione in due elementi
- La variante con tunnel per trasformatore (art. no. 9907.30) può alloggiare un driver per strisce a LED



INNOVATION



Animazione 3D

Lunghezza x Larghezza x Altezza	115 x 115 x 115mm
M20/M25	16
M32/M40	4
Diametro del tubo	M20 - M40
Art.-No.	9907.20
E-No.	155 011 198
Imballaggio interno/Spedizione	- / 12

AGRO AG

CH-5502 Hunzenschwil
Tel. +41(0)62 889 47 47 · Fax +41(0)62 889 47 50
www.agro.ch · info@agro.ch

Member of **KAISER GROUP**

AGRO
... your quality-connection